

Технические характеристики

Номинальное напряжение	12В	
Номинальный объем (10ч)	150 Ач	
Габариты	Длина	484+/-2мм (19 д)
	Ширина	171+/-2мм (6.69 д)
	Высота корпуса	241+/-2мм (9.39 д)
	Высота (с учетом клемм)	241+/-2мм (9.39 д)
Вес	44.0 кг (100.5 фунта)	
Клеммы	Т4 (М8х16)/ Усилие: 6.6~8.3 N	
Материал контейнера	ABS	
Номинальная мощность	160.0 АН/8.0А	
	155.0 АН/15.50А	
	129.0 АН/25.8А	
	117.0 АН/39.0А	
	91.5 АН/91.5А	
Макс. ток	1500А (5с)	
Внутреннее сопротивление	3.5 мОм	
Диапазон температур	Разрядка:	-15~50°C (5~122°F)
	Зарядка:	0~40°C (32~104°F)
	Хранение:	-15~40°C (5~104°F)
Номинальный диапазон рабочих температур	25+/-3°C (77+/-3°F)	
Кол-во циклов использования	Начальный зарядный ток менее 45.0А Напряжение 14.4В~15.0В при 25°C (77°F) Коэффициент температуры -30мВ/°С	
	Без ограничений по начальному току Напряжение 13.5В~13.8В при 25°C (77°F) Коэффициент температуры -30мВ/°С	
Емкость под действием температур	40°C (104°F)	103%
	25°C (77°F)	100%
	0°C (32°F)	86%
Саморазряд	Уровень саморазряда ~2% при 25°C (77°F) в месяц. Обновляемый заряд требуется после 8 месяцев хранения. При хранения в более высоких температурах, интервал сокращается.	



Применение

- Солнечные и ветряные энергосистемы
- Аккумуляция энергии (фотоэлектрической)
- Источник бесперебойного питания (ИБП)
- Электроэнергосистема
- Источник аварийного резервного питания
- Питание электрических аппаратов и оборудования
- Питание сети постоянного тока



ISO9001 ISO14001

Разрядка при постоянном токе (Амперы) при 25°C (77°F)

Ч.Н/ Время	5мин	10мин	15мин	20мин	30мин	45мин	1ч	2ч	3ч	4ч	5ч	6ч	8ч	10ч	20ч
1.85В/яч	256.7	201.8	171.6	143.6	114.1	86.4	70.7	45.0	35.6	29.1	23.5	20.4	16.6	14.2	7.73
1.80В/яч	344.6	257.9	207.4	169.7	134.6	100.4	79.2	49.2	38.3	31.1	25.2	21.9	17.6	15.5	8.00
1.75В/яч	388.5	283.4	226.5	182.6	139.8	104.2	82.9	51.0	39.0	31.8	25.8	22.5	17.9	15.6	7.88
1.70В/яч	427.9	308.9	241.8	191.9	145.5	108.4	85.5	53.0	40.1	32.6	26.5	23.0	18.1	15.8	8.03
1.65В/яч	471.8	333.3	257.2	203.8	153.5	111.1	88.4	54.5	41.8	33.7	27.2	23.5	18.4	15.9	8.13
1.60В/яч	/	361.9	275.0	217.1	162.0	115.8	91.5	56.3	43.1	34.8	28.1	24.0	18.6	16.0	8.18

Разрядка при постоянной мощности (Вт/ячейка) 25°C (77°F)

Ч.Н/ Время	5мин	10мин	15мин	20мин	30мин	45мин	1ч	2ч	3ч	4ч					
1.85В/яч	469.4	372.8	320.3	270.6	217.5	166.0	136.4	87.5	69.4	56.9	46.0	40.1	32.7	28.0	15.3
1.80В/яч	623.4	470.8	381.8	315.2	252.7	191.6	152.0	94.8	74.3	60.4	49.1	42.9	34.6	29.6	15.4
1.75В/яч	687.9	509.0	411.9	335.8	260.2	196.9	158.3	98.0	75.4	61.5	50.3	43.9	35.1	29.9	15.6

Импортер: ООО "НПО ТЭК"

350910, Россия, Краснодарский край, г. Краснодар, ул. Почтовая, 223/1

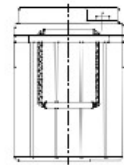
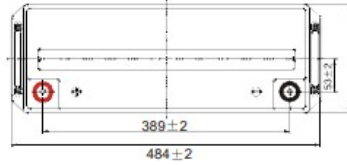
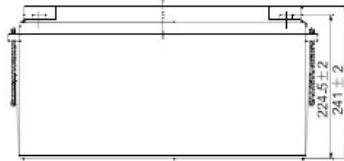
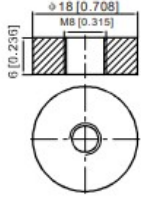
Тел.: 8-800-707-77-65

1.70В/яч	736.5	542.2	433.6	350.3	269.3	204.0	162.7	101.7	77.3	63.0	51.4	44.8	35.6	30.2	15.8
1.65В/яч	800.6	579.8	457.5	369.3	281.8	207.2	167.0	103.9	80.2	65.0	52.7	45.6	36.1	30.7	16.0
1.60В/яч	\	615.1	481.2	389.2	295.4	214.8	172.0	106.9	82.3	66.8	54.2	46.5	36.3	31.0	16.1

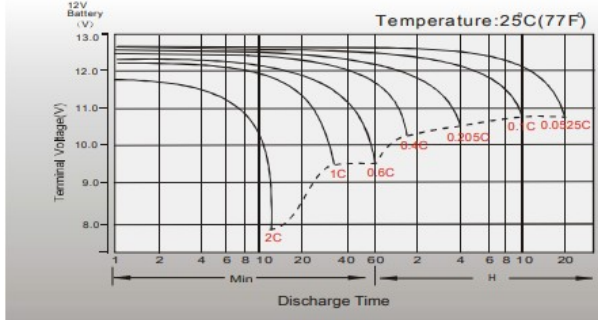
Габариты

T4 Terminal

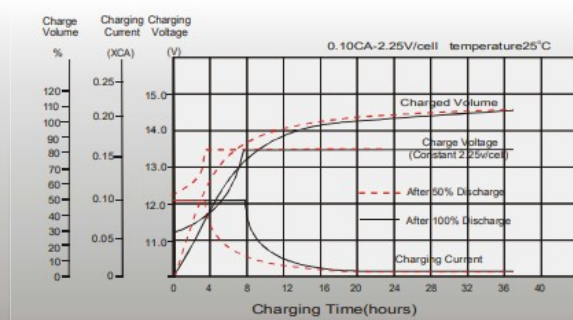
Unit: mm [inches]



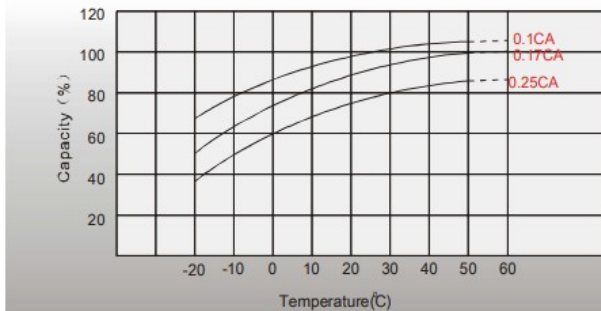
Характеристики разрядки



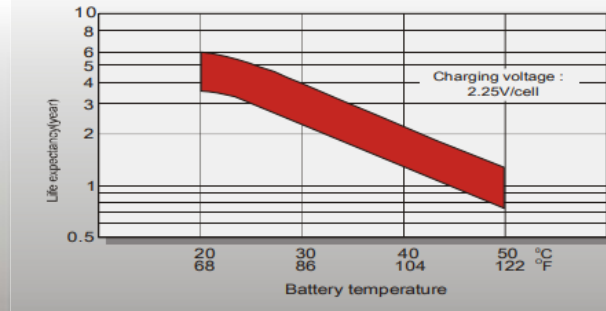
Характеристики непрерывного заряда



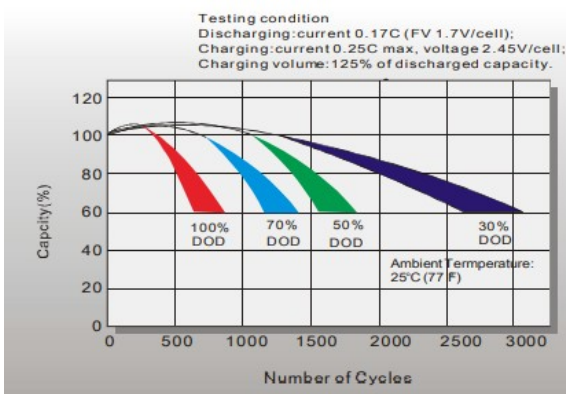
Воздействие температуры на емкость батареи



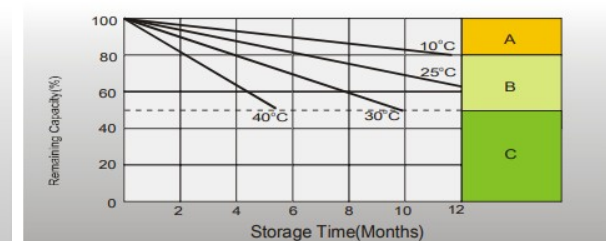
Влияние температуры на продолжительность срок службы



Срок службы



Характеристики саморазрядки



- A** Не требуется дополнительная подзарядка (Требуется произвести дополнительный заряд перед использованием, если требуется емкость 100%).
- B** Дополнительный заряд требуется перед использованием. Варианты по зарядке:
 1. Зарядка в течение 3х дней при ограниченной подаче тока 0.25A и постоянном напряжении 2.25В/ячейку.
 2. Зарядка в течение 20 часов при ограниченной подаче тока 0.25A при постоянном напряжении 2.45В/ячейка.
 3. Зарядка в течение 8-10 часов при ограниченной подаче тока 0.05A.
- C** Дополнительный заряд может влиять на емкость. Разрядка батареи не должна быть допущена до данного предела.